

TYWRAP® es una membrana transpirable y respirable que funciona como una barrera resistente a la intemperie que impide que la lluvia, la humedad y el viento penetre en el aislamiento cuando se usa en techos o también como envolvente en paredes de una casa.

Además de proteger la vivienda de los factores climáticos externos, la membrana TYWRAP® permite que el vapor de agua que genera la vivienda en su interior, causada por el uso de la cocina y el baño, salga al exterior evitando que la aislación, los muros y el techo de la vivienda se humedezca producto de los vapores internos, por lo cual contribuye a la eficiencia energética de su casa. La membrana resiste 3 meses a la intemperie sin tener ningún problema con los rayos UV por lo cual usted puede instalar tranquilamente el acabado final de sus muros o techo.

TYWRAP® a un excelente precio, es el reemplazo del fieltro con muchas mas ventajas comparativas como su respetabilidad la cual ayuda a que la humedad en el interior puede salir, ayudando a prevenir daños costosos por la acumulación de humedad en su vivienda.



Impermeable



Respirable



Alta eficiencia energética

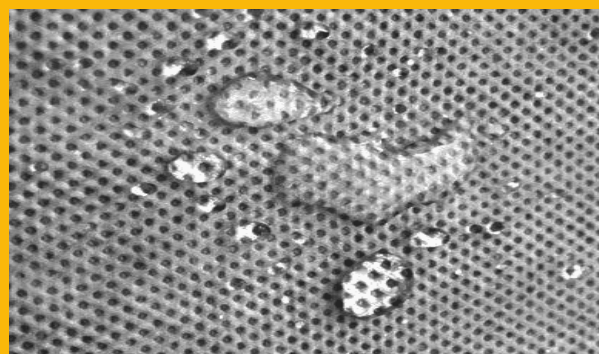


Protección UV

CARACTERÍSTICAS TYWRAP®

Impermeable, resistente al paso de la lluvia, humedad y viento.
Respirable, permite que salga la humedad interior de su vivienda.
Flexible y liviana para cubrir todo tipo de superficies. Fácil instalación resistente al rasgado

Resistencia UV: 3 meses a la intemperie.
Uso: Membrana para techos y muros.
Norma: EN 13859-1:2014 Estándar Europeo.
Color: Negra
Rendimiento: 75 m²
Largo: 50 m
Ancho: 1,5 m
Capas térmicas: 3 capas.



FICHA TÉCNICA

Características	Norma	Valor	Tolerancia
Gramaje	EN 1849-2	80 gr/m ²	+ - 5%
Resistencia a la tracción N/50mm	EN 12311-1	MD 120N SD 80N	+ - 25%
Resistencia al desgarró	MD 60 SD 70	MD 120N SD 80N	+ - 25%
Transmisión de vapor de agua	EN 12572	0,017 m	+ - 0,015m
Resistencia al fuego	EN 13501-1	Clase E	-
Elongación %	EN 12311-1	MD 40 SD 45	+ - 25%
Resistencia a la penetración de agua	EN 1928	Class W1	-
Estabilidad Dimensional	EN1107-2	MD < 3% CD < 3%	-
Flexibilidad a baja temperatura	EN 1109	- 40°C	-