



# CEDRAL

## MEMBRANA HIDRÓFUGA

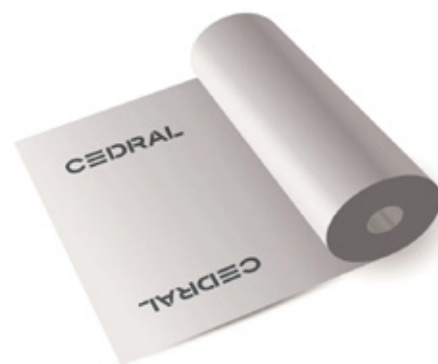


### MEMBRANA HIDRÓFUGA PIZARREÑO CEDRAL

Material	Polipropileno
Longitud	50 m
Ancho	1,5 m
Área	75 m <sup>2</sup>
Masa	80 g/m <sup>2</sup>
Peso	6,5 Kg
Unidades por pallet	24 unidades
Transmisión vapor de agua	0,04 m

### PRINCIPALES VENTAJAS

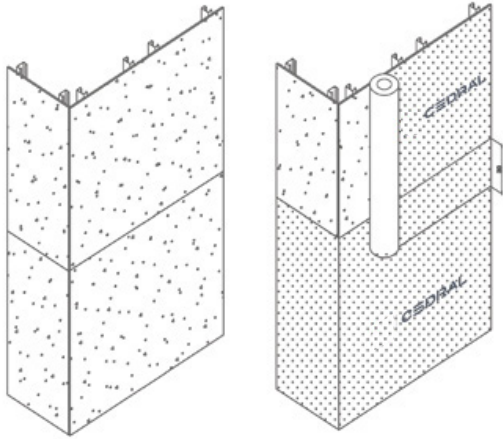
-   
 Resistencia a la tracción
-   
 Resistente a altas y bajas temperaturas
-   
 Permeabilidad al vapor de agua
-   
 Resistente a los rayos UV
-   
 Flexible y liviana
-   
 Apta para fachadas
-   
 Impermeable



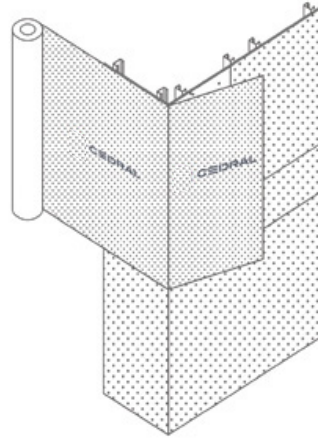
CARACTERÍSTICAS ESENCIALES	ACTUACIÓN				ESPECIFICACIONES TÉCNICAS
	Unidades	Valor nominal	Tolerancia		
Reacción al fuego	[class]	E	-	-	EN 13501 / EN 11925-2
Resistencia al agua	[class]	W1	-	-	EN 1928 / EN 13111
Resistencia al agua con el envejecimiento artificial	[class]	W1	-	-	EN 13859-1,2 / BEILAGE C
Transmisión vapor de agua	[m]	0,04	- 0,01	+ 0,015	EN 12572 / EN 1931
Fuerza de tracción máxima	[N/50mm]	310 / 240	-40 / -40	+40 / +60	EN 12311-1 / EN 13859-1,2
Fuerza de tracción con el envejecimiento artificial	[N/50mm]	280 / 215	-50 / -50	+50 / +65	EN 13859-1,2 / BEILAGE C
Alargamiento	[%]	70 / 80	-30 / -25	+40 / +30	EN 12311-1 / EN 13859-1,2
Alargamiento con el envejecimiento artificial	[%]	55 / 65	-30 / -30	+40 / +30	EN 13859-1,2 / BEILAGE C
Resistencia al desgarro	[N]	180 / 210	-30 / -50	+90 / +90	EN 12310-1 / EN 13859-1,2
Flexibilidad a la baja temperatura	[°C]	- 20	-	-	EN 1109 / EN 495-5

## Guía de instalación sobre estructura de construcción en seco / drywall\*

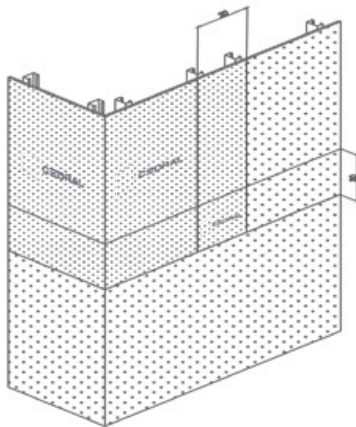
### PASO A PASO



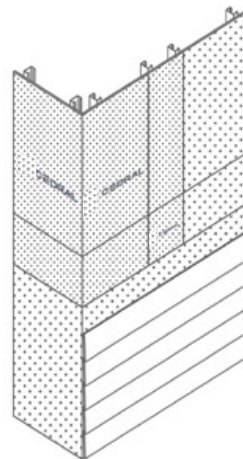
- 1 Sobre el tablero de virutas orientadas, coloque en sentido horizontal el rollo de barrera Hidrófuga, comenzando de abajo hacia arriba. El primer rollo se coloca fijando con grapas industriales. Generar un traslape horizontal (sobre posición) entre la inferior y superior de 30 cm. como mínimo.



- 2 Considerar que los rollos tienen un alto de 1.5 mts y que su traslape es fundamental en su eficiencia en el tiempo. Evitar unir trozos pequeños y evitar dejar lugares desprotegidos.



- 3 Para unir los rollos en sentido horizontal debe traslaparlos 20 cm en esa dirección y 30 cm en forma vertical.



- 4 Una vez terminada la instalación de la barrera Cedral a continuación se procede a instalar las tablas Cedral.

\*En el caso de instalar la Membrana Cedral sobre mampostería, la misma debe ser instalada con fijación mecánica directa a baja velocidad. En cambio si su instalación es sobre perfiles de Aluzinc (tipo Omega o Montante) se deberá fijar con cinta adhesiva. Es importante garantizar la continuidad de esta para evitar posibles filtraciones.

Nota: Considerar que la fijación que se utiliza para la barrera de humedad es un sistema de sujeción temporal.